

Hibe Programı 1. Aşama
Yeşil Hat Ticaretini Artırmak amacıyla KOBİ'lere
Doğrudan Destek

HİBE BAŞVURUSUNDA BULUNACAKLAR İÇİN PROJE
KAVRAM BELGESİ HAZIRLAMA REHBERİ

Başlangıç Tarihi: 25 Temmuz 2024

Proje Kavram Belgesi Tekliflerinin sunulması için son tarih:
26 Ağustos 2024, Kıbrıs saatiyle 12:00

Sözleşme Makamı:
Deutsche Gesellschaft für Internationale Zusammenarbeit GmbH
(GIZ)

[Önemli Not: Bu doküman ve (varsa) beraberindeki ekler, İngilizce olarak yazılmış olan “Yeşil Hat Ticaretini Artırmak amacıyla KOBİ'lere Doğrudan Destek Programı'na” ilişkin orijinal Başvuru Rehberi'nin Türkçe'ye tercümesidir. Başvuru çağrısının ilgili Türkçe çevirileri, potansiyel başvuru sahiplerini davet ederken bilginin erişimini kolaylaştırmak amacıyla sunulmakta olup, hiçbir şekilde resmi bir belge olarak kabul edilmemeli ve içerikleri başvuru çağrısının parçası olarak sayılmamalıdır. Tercümenin doğruluğu konusunda ne açıkça ne de ima yoluyla garanti verilmektedir. Tercümede yer alan bilgilerin doğruluğu hakkında herhangi bir soru doğduğu takdirde tek geçerli resmi belge olarak kabul edilen İngilizce versiyonuna bakınız. Tercümeden doğan aykırılıklar veya farklılıkların herhangi bir hükmü olmayıp, uygunluk veya yürürlük açısından yasal bir bağlayıcılığı da bulunmamaktadır.]

1. Giriş ve Arka Plan

1.1 Giriş

1.1.1 Teklif Çağrısı

eunite:SME projesi, Kıbrıs'ın kuzeyindeki küçük ve orta ölçekli işletmelere (KOBİ) Yeşil Hat Ticaretini artırmak amacıyla doğrudan destek sağlamak üzere ilk teklif çağrısını duyurmaktan memnuniyet duymaktadır. Bu proje Avrupa Birliği tarafından finanse edilmekte ve Deutsche Gesellschaft für Internationale Zusammenarbeit GmbH (GIZ International Services) tarafından uygulanmaktadır.

'I. Aşama' olarak adlandırılan bu ilk teklif çağrısı, hâlihazırda Yeşil Hat Ticareti gerçekleştiren ve/veya gerçekleştirme potansiyeli bulunan uygun imalatçılara, üreticilere ve tüccarlara yöneliktir. Kasım 2024 tarihine kadar, 50 yararlanıcının 20,000 ile 60,000 Euro arasında değişen miktarlarda hibe alması hedeflenmektedir. Toplam hibe tahsisi ise 2,000,000 Euro'dur.

2025 yılının başlarında, Yeşil Hat Ticareti'ni artırmaya yönelik 'II. Aşama' adı altında bir başka çağrının daha yapılması öngörülmektedir. Bu yeni çağrı, mevcut çağrının kapsamı dışında kalan işletmeleri ve sektörleri dikkate alacak şekilde tasarlanacaktır.

1.1.2 Başvuru Süreci

Teklif çağrısı aşağıda açıklanan 2 aşamalı bir süreç çerçevesinde düzenlenecektir:

1. Aşama Proje Kavram Belgesinin Sunulması

Bu rehber, başvuru sahiplerine aşağıdaki konularda ayrıntılı bilgi sağlamaktadır:

- Proje Kavram Belgesinin nasıl sunulacağı,
- Finansman desteği alabilecek proje türleri,
- Uygunluk kriterleri,
- Proje geliştirme, seçim ve hibe desteğini alma süreçlerindeki sonraki adımlar.

2. Aşama Tam Başvuru

Sadece Proje Kavram Belgesi değerlendirme sürecinde başarılı olan ve kısa listeye alınan başvuru sahipleri, Eylül 2024'te Tam Başvurularını sunmaya davet edileceklerdir.

1.1.3 Zaman Çizelgesi

Adım	Aşama ve Faaliyet	Tarih	Kıbrıs Saatiyle
1	1. Aşama Proje Kavram Belgesi tekliflerinin alınmaya başlanması	25 Temmuz 2024	17:00
2	1. Aşama Proje Kavram Belgesi tekliflerine ilişkin soruların/açıklamaların sunulması için son tarih	10 Ağustos 2024	12:00
3	1. Aşama Proje Kavram Belgesi tekliflerine ilişkin soruların/açıklamaların eunite web sitesinde yayınlanması	16 Ağustos 2024	17:00
4	1. Aşama Proje Kavram Belgesi başvurularının kapanması Son başvuru tarihi	26 Ağustos 2024	12:00
5	Aşama 1 için uygunluk taraması, inceleme ve seçim süreci	26 Ağustos 2024 – 8 Eylül 2024	-
6	Başarılı başvuru sahiplerinin 2. Aşamaya (Tam Başvuru) davet edilmesi	9 Eylül 2024	-
7	Tam Başvuruya ilişkin soruların ve açıklamaların gönderilmesi için son tarih	7 Ekim 2024	12:00
8	Tam Başvuruya ilişkin soruların ve açıklamaların eunite web sitesinde yayınlanması	14 Ekim 2024	17:00
9	2. Aşama Tam Başvuruların kapanması Son başvuru tarihi	21 Ekim 2024	12:00
10	Tam başvuruların değerlendirilmesi	22 Ekim 2024 - 10 Kasım 2024	-
11	Hibe desteğinin kabulü ve sözleşmenin imzalanması (gerekirse durum tespiti kontrollerine tabi olarak)	11 Kasım 2024	17:00
12	Projenin Başlaması (Teklif Mektubunun verilmesi)	Kasım 2024	-
13	Projenin Sona Ermesi (Teklif Mektubunun sona ermesi)	Şubat 2026	-

Zaman çizelgesindeki tarihlerin değişikliğe tabi olabileceğini lütfen göz önünde bulundurunuz. Başvuru sahipleri, kendilerini etkileyen her türlü değişiklik hakkında yazılı olarak haberdar edilecektir. Son başvuru tarihleri **koyu** yazıyla vurgulanmıştır.

1.1.4 Bize Ulaşın*Bilgilendirme Toplantıları*

eunite:SME ekibi, bu teklif çağrısıyla ilgili temel bilgileri sunmak ve başvuru sahiplerinin sorularını yanıtlamak üzere 8 Ağustos 2024 tarihinde Kıbrıs saatiyle 18:00 - 20:00 arasında <https://maps.app.goo.gl/fAX2geTeAVmW71Ru9> adresindeki **eunite:SME ofisinde** bir bilgilendirme oturumu düzenleyecektir. Bu oturum kaydedilecek ve çevrimiçi ortamda paylaşılacaktır.

Ağustos 2024'te (1. Aşama Proje Kavram Belgesi) ve Eylül/Ekim 2024'te (Tam Başvuru) daha fazla bilgilendirme oturumları gerçekleştirilecektir. Lütfen www.eunite-cyprus.eu adresindeki web sitemize ve **eunite**'in sosyal medya hesaplarını ziyaret edin.

Sıkça Sorulan Sorular

Sıkça Sorulan Sorular (SSS) **eunite** web sitesinde yayınlanacaktır: www.eunite-cyprus.eu. Her bilgilendirme oturumunun ardından ve tüm potansiyel başvuru sahiplerinden gelen soru ve açıklamalardan yola çıkarak bu SSS'lere eklemeler yapacağız.

Bir sorunuzun olması durumunda veya daha fazla desteğe ihtiyaç duymanız durumunda, lütfen info@eunite-cyprus.eu e-posta adresinden [eunite:SME](mailto:info@eunite-cyprus.eu) ekibiyle iletişime geçin. Lütfen e-posta konu satırına 'eunite:SME Grants Query' ifadesini ekleyin.

1.2 Arka plan

Avrupa Birliği 2006 yılından bu yana, 389/2006 sayılı Tüzük ile hayata geçirilen Yardım Programı aracılığıyla Kıbrıs Türk toplumunun sosyal ve ekonomik gelişimini desteklemekte ve adanın yeniden birleşmesine katkı sağlamak amacıyla özellikle aşağıdaki alanlarda destek vermektedir:

- adanın ekonomik entegrasyonu,
- iki toplum arasındaki temasların yanı sıra AB ile temasların geliştirilmesi,
- Kıbrıs sorununun kapsamlı bir şekilde çözüme kavuşturulmasının ardından AB müktesebatına hazırlık.

Yeşil Hat Tüzüğü (29 Nisan 2004 tarih ve 866/2004 sayılı Konsey Tüzüğü) 1 Mayıs 2004 tarihinde yürürlüğe girmiştir. Bu tüzük, Kıbrıs'ın iki toplumu arasındaki ticareti ve diğer bağlantıları kolaylaştırmayı hedeflerken, AB koruma standartlarının uygun şekilde sürdürülmesini de sağlamayı amaçlamaktadır. Özellikle malların hareketine ilişkin olarak Yeşil Hat Tüzüğü (YHT):

- Yeşil Hat üzerinden AB tek pazarına ticaret yapma hakkını tesis eder;
- Bu ticaretin hangi koşullar altında gerçekleşeceğini tanımlar, özellikle malların menşei ve AB standartlarına uygunluğu belirler;
- Ekonomik entegrasyon amacıyla toplumlar arasında ticareti teşvik etmeyi amaçlar.

Yeşil Hat ticaretini düzenleyen diğer özel kurallar, gerekli belgeler/beyanlar, ürün güvenliğine ve KDV'ye uyum da dâhil olmak üzere, 1480/2004 sayılı Komisyon Tüzüğünde (10 Ağustos 2004) detaylandırılırken, hayvansal menşeli belirli ürünlerin ticaretine Komisyon'un özel Kararları uyarınca izin verilmektedir.

1.3 eunite:SME projesi hakkında

Avrupa Komisyonu, Mart 2024'te GIZ International Services ile özel sektör gelişimini desteklemek ve Yeşil Hat üzerinden ticareti artırmak amacıyla 2 yıllık bir dönem için toplamda 4 milyon Euro değerinde bir sözleşme imzalamıştır (**eunite:SME**).

eunite:SME projesinin **genel amacı**, Yeşil Hat üzerinden ticareti artırmak, Kıbrıs Türk toplumundaki KOBİ'lerin AB tek pazarına entegrasyonu aracılığıyla ada genelinde ekonomik yakınlaşmaya katkıda bulunmak ve 2023 yılında 16 milyon Euro ile rekor seviyeye ulaşan Yeşil Hat ticaret değerini daha da artırmaktır.

Projenin özel hedefleri :

1. Kıbrıs Türk toplumundaki KOBİ'lerin rekabet gücünü ve AB tek pazarına entegrasyonunu artırmak;
2. İnovasyon ve girişimcilik ekosistemini güçlendirmek;
3. Yeşil Hat ticareti için yüksek potansiyel taşıyan değer zincirlerini güçlendirmek.

Bu doğrultuda, aşağıda belirtilen Sonuçların elde edilmesi beklenmektedir:

1. Sonuç: Kıbrıs Türk toplumundaki KOBİ'lerin rekabet gücünün ve AB tek pazarına entegrasyonlarının artması

Çıktı 1.1: KOBİ'lerin Yeşil Hat üzerinden ticaret yapma bilgi ve kapasitelerini geliştirmesi;

Çıktı 1.2: KOBİ'lerin, kalite ve değer artışı, sürdürülebilirlik ve dijitalleşme dâhil olmak üzere, inovatif iş uygulamaları konusunda bilgi ve kapasitelerini artırması.

2. Sonuç: İnovasyon ve girişimcilik ekosisteminin güçlendirilmesi.

Çıktı 2.1: Erken aşamadaki girişimcilerin, Start Up'ların ve KOBİ'lerin inovasyon yapma ve gelişim kaydetme konularında desteklenmesi;

Çıktı 2.2: İnovasyon ve girişimciliği teşvik etmek amacıyla ekosistemde yer alan aktörlerin desteklenmesi.

3. Sonuç: Yeşil Hat ticareti için yüksek potansiyel taşıyan değer zincirlerinin güçlendirilmesi.

Çıktı 3.1: KOBİ ve yerel aktörlerin, Yeşil Hat ticareti için yüksek potansiyel taşıyan değer zincirlerini oluşturma ve mevcut değer zincirlerini entegre etme konularında desteklenmesi.

Daha fazla bilgiye www.eunite-cyprus.eu adresinden ulaşabilirsiniz.

1.4 Hibe Programı Hakkında: Yeşil Hat Ticaretini Artırmak amacıyla KOBİ'lere Doğrudan Destek

Bu Hibe Programı, yukarıda belirtilen 1. Sonuç kapsamında, KOBİ'lerin Yeşil Hat üzerinden ticaret yapma ve inovatif iş uygulamaları konularındaki bilgi ve kapasitelerini geliştirmelerini sağlamayı amaçlamaktadır.

Bu bağlamda, bu teklif çağrısının özel hedefleri:

- Ürün ve iş süreçlerinde AB standartlarına uyum sağlayarak kaliteyi ve değeri artırmak;
- Yeşil Hat Ticaretini artırmak ve genişletmek için gereken kapasite ve yetkinlikleri artıracak inovatif iş uygulamalarını ve süreçlerini teşvik etmek;
- Yeşil Hat Ticaretini artırmak için gerekli olan dijitalleşme ve yeşil dönüşüm alanlarında işletmelere destek olmak.

2. Uygunluk

2.1 Başvuru Sahiplerinin Uygunluğu

2.1.1 Kutu 1: Kimler başvurabilir?

Aşağıdaki kriterleri karşılayan her başvuru sahibi bir Proje Kavram Belgesi teklifi sunabilir:

1. Yeşil Hat üzerinden hâlihazırda ticaret yapan, işini büyütme ve ölçeklendirme potansiyeli taşıyan **veya** ticaret yapmak için hemen kanıtlanabilir potansiyeli olanlar
2. Tüzel kişi olmalıdır
3. Kıbrıs'ın kuzey kesiminde kurulmuş olmalıdır
4. Bir limited şirkette Direktörlerden en az birisi Kıbrıs Türk kimlik kartı sahibi olmalıdır
5. Şahıs işletmesi olması durumunda, işletme sahibi Kıbrıs Türk kimlik kartı sahibi olmalıdır
6. Teklif çağrısının açıldığı tarihte en az bir yıldır faaliyet gösteriyor olmalıdır.
7. Başvuru sırasında yasa gereği Kıbrıs Türk Sanayi Odası (KTSO), Kıbrıs Türk Ticaret Odası (KTTO) veya Kıbrıs Türk Esnaf ve Zanaatkarlar Odası (KTEZO) üyesi olmalıdır.
8. Yeşil Hat Tüzüğü kapsamında uygun görülen malların imalatçısı, üreticisi veya tüccarı olmalıdır (aşağıdaki 2.1.2'de belirtilen istisnalara bakınız)
9. Başvurulan hibe miktarı kadar veya daha fazla yıllık ciro yapmış olmalıdır.(son 3 yılın 1'inde).
10. Mali açıdan ödeme gücüne sahip olmalıdır.
11. Projeye yönelik başka hiçbir kaynaktan destek veya fon almamış olmalıdır (Çifte Fonlama).

2.1.2 Uygun Olmayan Başvuru Sahipleri - Kimler başvuramaz?

Süt üreticileri ve süt ürünleri üreticileri (Halloumi/Hellim dâhil) bu programa başvuramazlar. Alternatif destek seçenekleri için lütfen bu bağlantıya göz atın: <https://eunite-cyprus.eu/teklif-cagrisi-2/>.

Bir işletme, aynı anda birden fazla eunite programından finansal destek ve/veya hibe desteği alamaz. Bu nedenle, benzer bir girişime yönelik olarak başka bir programdan hibe veya finansal destek almış olan veya almaya hak kazanmış başvuru sahipleri bu hibe için uygun değildir. Daha uygun hibe destekleri, geniş kapsamlı eunite programında veya yakın gelecekte sunulabilir. Hangi tür yardımın sağlanabileceği hakkında bilgi almak için lütfen eunite:SME ekibi ile iletişime geçin.

2.2 Maliyetlerin Uygunluğu

2.2.1 Uygun Maliyetler

İki ana başlık altında gerçekleştirilecek faaliyetler için en az 20,000 Euro ile en fazla 60,000 Euro arasında hibe destek başvuruları kabul edilecektir:

- (1) Hibenin en fazla %50'sine kadar olan ekipman ve/veya küçük tadilat maliyetleri.
- (2) Hizmetler.

Hibe programı, sadece 'uygun maliyetleri' karşılayabilecektir. Uygun ve uygun olmayan maliyet kategorileri aşağıda belirtilmiştir.

Bu teklif çağrısı kapsamında maliyetlerin uygun sayılabilmesi için aşağıdaki hükümlere uyulması gerekmektedir:

- a) tüm harcamalar, projenin uygulanması için gerekli olmalı ve proje gerçekleşmemiş olsaydı yapılmayacak nitelikte olmalıdır (katma değer);
- b) tüm harcamalar verimlilik, tasarruf ve etkinlik ilkelerine uygun olmalıdır;
- c) harcamalar reel maliyetler ilkesine uygun olmalıdır;
- d) harcamalar projenin uygun bir aşamasında, (sözleşme, uygulama ve kapanış aşamalarında) doğan harcamalar olmalı ve Yararlanıcı tarafından ödenen (veya istisnai durumlarda GIZ tarafından yararlanıcı adına yapılan) harcamalar olmalıdır;
- e) Yapılan tüm harcamalar, doğrudan projeye atfedilebilen faturalarla veya eşdeğerdeki diğer muhasebe belgeleriyle veya ilgili bütçe kalemleri altında belirtilen diğer belgelerle desteklenmelidir.

Kutu 2: Destek Menüsü (Uygun Harcama)

Başvuru sahipleri, Yeşil Hat Ticaretini artıracak bir proje teklifi sunmalıdır. Finansman alabilecek gösterge niteliğindeki bir destek 'listesi' aşağıda belirtilenleri içerebilir (ancak bunlarla sınırlı değildir):

Ekipman

- Operasyonların daha verimli, sürdürülebilir ve YHT artışına katkı sağlayacak şekilde gelişmesine yönelik ekipman yatırımları.
- Ürün/gıda testlerinin işletme içinde yapılabilmesine yönelik laboratuvar ekipmanı
- Yeşil Hat üzerinden ticarehate dahil olabilmek için gerekli operasyonlarda verimlilik/üretkenlik artışı sağlayacak yeşil dönüşüm ekipmanı/yatırımı.

Yenileme

- YHT'ye uyum sağlamak için gerekli standartları karşılamaya yönelik, örneğin Avrupa gıda ve hijyen standartları gibi, ve TAEIX raporu ve önerileriyle desteklenen küçük çaplı yenilemeler.

Hizmetler

- *Standartlaştırmalar* (özellikle CE işaretleri ve ISO gibi ürün ve sistem sertifikasyonları) ve gıda güvenliği iyileştirmeleri. Örneğin; işletmelerin YHT'yi artırmasına ve/veya ortak AB pazarına girmesine olanak sağlayacak AB gıda güvenliği düzenlemelerini karşılamaya yönelik danışmanlık hizmetleri. Danışmanlık, ürün test maliyetleri, laboratuvar testleri, sertifikasyon maliyetleri uygundur.

- *Dijital iyileştirme desteği*, donanım, yazılım, kurumsal kaynak planlamaları (ERP), müşteri ilişkileri yönetimi (CRM), e-ticaret, e-pazarlama ve YHT ile doğrudan veya dolaylı bağlantıları gerekçelendiren diğer her türlü dijitalleşme yatırımları. Ön yüze yönelik dijital iyileştirmeler (örneğin, web siteleri, sosyal medya kanalları) çok dilli seçenek sunmalıdır.

- *Yeşil dönüşüm desteği*; Yeşil Hat ticaretini mümkün kılmak için şirketin maliyetlerinin düşürülmesine, kullanılan malzemelerin yeniden kullanımına/geri dönüştürülmesine ve şirketin verimliliğinin ve rekabet gücünün artırılmasına yönelik destek.

- *Pazarlama desteği*:

- markalaşma, ambalajlama, etiketleme, reklam vb. dâhil olmak üzere, Yeşil Hat üzerinden ürünlerin ticaretinin artırılmasıyla ilgili her türlü faaliyet
- Kıbrıs Rum Toplumu (KRt) ve/veya daha geniş AB ortak pazarındaki fuarlara katılım maliyetleri.
- Kıbrıs Türk Toplumu (KTt) ürünlerinin KRt'de tanıtımına ilişkin maliyetler.
- Yeni Avrupa pazarlarına erişim, Yeşil Hat bölgesindeki potansiyel alıcıların tespiti gibi konularla ilgili araştırmalar.

- *Kapasite Geliştirme*; YHT aracılığıyla büyüme ve ticaret fırsatlarından yararlanmak için personelin yeni beceriler ve operasyonlar konusunda eğitilmesi ve geliştirilmesi.

2.2.2 Uygun Olmayan Maliyetler

Yeşil Hat Ticaretinin artırılmasına yönelik inovatif yaklaşım ve çözümler getiren her türlü makul maliyet dikkate alınacaktır. Ancak, aşağıda belirtilen maliyetler hibe programı kapsamında uygun değildir:

- Borçlar ve kredi faizleri,
- Zararlar veya gelecekteki olası yükümlülükler için ayrılan karşılıklar;
- Sunulan, ancak hâlihazırda başka bir AB projesi veya donör hibesi tarafından karşılanan maliyetler,
- Arazi veya bina alımı,
- Kullanılmış ekipman alımı,
- Kur farkı zararları,
- Üçüncü taraflara kredi,
- Hibe sözleşmesi imzalanmadan önce geriye dönük yatırım maliyetleri,
- Maaş maliyetleri veya personele yapılan dolaylı ödemeler,
- Yerel KDV mevzuatı kapsamında geri alınamadığı durumlar hariç olmak üzere, geri alınıp alınmadığına bakılmaksızın KDV de dahil olmak üzere vergiler.
- Hediye masrafları.

2.3 Bütçe ve Zaman Çerçevesinin Uygunluğu

2.3.1 Bütçe

20,000 Euro ile 60,000 Euro arasında değişen tutarlardaki başvurular değerlendirilecektir. Teklifiniz, projenizi gerçekleştirmek için doğrudan gerekli olan ve yukarıda belirtilen uygun maliyet kategorilerine uygun tüm maliyetleri, yani toplam bütçeyi içermelidir. Maliyetlerinizin geri ödenebilir olmasını sağlamak için uygunluk kurallarına özellikle dikkat etmelisiniz. Genellikle, Tam Başvuru yapmaya davet edildiğinizde Proje Kavram Belgesinde belirtilen bütçe değiştirilemez. Bu nedenle, gerçekçi ve maliyet etkin bir bütçe sunabilmek için teklifi hazırlamadan önce kapsamlı piyasa araştırması yapmanız gerekmektedir.

Uygun maliyetlerin geri ödemesi, yalnızca yararlanıcı tarafından yapılan gerçek harcamalara dayanarak yapılacaktır. Talep edilen hibe miktarı %100 oranında finanse edilecektir. Hibe miktarının üzerindeki tüm maliyetler yararlanıcının kendi finansal kaynaklarından karşılanmalıdır.

2.3.2 Zaman Çerçevesi

Proje, Kasım 2024 tarihinden itibaren yaklaşık 14 ay sürecek şekilde (Şubat 2026'ya kadar) uygulamaya hazır olmalıdır.

3. Proje Kavram Belgesi Tekliflerini Sunma Süreci

eunite:SME projesi, tüm Proje Kavram Belgesi Tekliflerinin İngilizce sunulacağı çevrimiçi bir başvuru platformu olan kobotoolbox'ı kullanmaktadır. Bütün Proje Kavram Belgesi Teklifleri İngilizce dilinde buradan sunulmalıdır: <https://ee.kobotoolbox.org/single/ix9ES0TX>

Destekleyici belgeler İngilizce ve/veya Türkçe olarak eklenebilir. Ancak, Tam Başvuru aşamasında başarılı olmanız durumunda, sözleşme aşamasına geçmeden önce bu belgelerin İngilizceye çevrilmesini talep edeceğimizi lütfen göz önünde bulundurun.

Ne yazık ki, başvuruların bu çevrimiçi sistem dışında farklı bir formatta sunulması kabul edilmemektedir.

Formun Microsoft Word versiyonu bu belgenin **Ek 1B** kısmında da bulunmaktadır. Bu form, Proje Kavram Belgesi taslağını hazırlarken faydalı olması için hazırlanmıştır ve başvuruyu sunmak için kullanılmamalıdır. Cevapların daha sonra çevrimiçi formdaki ilgili soru kutusuna kopyalanıp yapılandırılması gerekmektedir.

Göndermeden önce çevrimiçi forma kopyalanıp yapılandırılan içeriği kontrol etmelisiniz. Eğer metin kelime limitini aşarsa, sistem bunu kırmızıyla işaretleyecektir.

Kullanıcılar belirtilen bağlantıya tıkladıklarında aşağıdaki ekrana yönlendirileceklerdir:

KoboToolbox

Direct Support to SMEs to Boost Green Line Trade - Concept Note Application Form

eunite
SME

Grant Scheme Phase I
Direct Support to SMEs to Boost Green Line Trade
Concept Note Application Form

CALL FOR PROPOSALS
Launched on 25th July 2024

CONCEPT NOTE

Deadline for Submission of Concept Note Proposals:
26th August 2024 at 12.00 Cyprus Time

Contracting Authority:
Deutsche Gesellschaft für Internationale Zusammenarbeit GmbH (GIZ)

 This project is funded by the European Union. The contents of this application form are sole responsibility of GIZ International Services and do not necessarily reflect the views of the European Union. 

Sistemin nasıl kullanılacağına ilişkin pratik yönlendirme **Ek 1A**'da özetlenmiştir.

Sistemi kullanırken herhangi bir sorunuz olursa, lütfen info@eunite-cyprus.eu adresinden bizimle iletişime geçiniz. Bu konuyla ilgilenen İnovasyon Sorumlularımızdan (Hibe Yöneticileri) biri size geri dönüş yapacaktır.

Lütfen, destek hizmetlerimizin sadece iş günlerinde, Pazartesi'den Cuma'ya, sabah 9'dan akşam 5'e kadar mesai saatleri içinde sağlanacağını unutmayınız.

4. İnceleme ve Seçim Süreci

4.1 Genel Süreç

4.1.1 Uygunluk İncelemesi

Proje Kavram Belgesi Teklifleri, sunulduktan sonra **eunite:SME** ekibi tarafından başvurunun uygunluk kriterlerini karşılayıp karşılamadığını ve formun doğru bir şekilde doldurulup doldurulmadığını kontrol etmek amacıyla bir uygunluk incelemesinden geçecektir. Bu kontrol, başvuru sahibi tarafından Proje Kavram Belgesi Teklifinin A Bölümü'nde verilen bilgilere dayanacaktır. Uygun olmayan ve/veya eksik başvurular bu aşamada reddedilecektir.

4.1.2 Panel İncelemesi

Panel incelemesi sırasında, değerlendiriciler Proje Kavram Belgesi teklifindeki her soruyu değerlendirip 0 ile 10 arasında bir puan verecek ve **Ek 2'ye** göre puanları gerekçelendirecek destekleyici yorumlar sunacaktır.

Panel, başvuruların sayısına ve kalitesine bağlı olarak, tüm teklifler için belirli bütçe kalemlerinde bir harcama üst sınırı getirme ve/veya Hibe Programının belirli amaçlarına öncelik verme hakkını saklı tutar.

4.1.3 Geri bildirim

eunite:SME ekibi, başvuru sahiplerine Eylül 2024'te Proje Kavram Belgelerinin sonucu hakkında bilgi ve özet geri bildirim vermeyi hedeflemektedir.

4.2 Sonraki Adımlar

4.2.1 Tam Başvuru

Sadece her bir kategoride %65'in üzerinde puan alan Proje Kavram Belgesi teklifleri uygun kabul edilecek ve tam başvuru sunmaya davet edileceklerdir.

Proje Kavram Belgesi teklifinin bir parçası olarak sağlanan bilgiler, önemli bir değişikliğin olabileceği istisnai durumlar dışında tekrar talep edilmeyecektir.

Tam başvurunun amacı, başvuru sahibinin mali ve operasyonel kapasitesini, faaliyetlerinin verimliliğini ve etkinliğini daha ayrıntılı incelemek ve önerilen projenin etkisini daha iyi anlamak ve değerlendirmektir.

Tam Başvuruya ilişkin ayrıntılı rehber, Eylül 2024'te başarılı şekilde kısa listeye alınan başvuru sahiplerine sunulacaktır.

Ek 1A Başvuruları Kobo üzerinden gönderme süreci

Genel Düzen

- Başvuru URL'sine tıklandığında, başvuru sahibi başvuru formuna yönlendirilecektir.
- Başvuru formu yüklendiğinde, başvuru sahibi aşağıdaki sayfayı görecektir.

KoboToolbox

Direct Support to SMEs to Boost Green Line Trade - Concept Note Application Form



Grant Scheme Phase I
Direct Support to SMEs to Boost Green Line Trade
Concept Note Application Form

CALL FOR PROPOSALS
Launched on 25th July 2024

CONCEPT NOTE

Deadline for Submission of Concept Note Proposals:
26th August 2024 at 12.00 Cyprus Time

Contracting Authority:
Deutsche Gesellschaft für Internationale Zusammenarbeit GmbH (GIZ)

This project is funded by the European Union. The contents of this application form are sole responsibility of GIZ International Services and do not necessarily reflect the views of the European Union.

implemented by
giz International Services

- Yukarıdaki bölüm başvurunun kapak sayfasıdır ve başvuru sahibinin herhangi bir girdi/işlem yapması gerekmemektedir.
- Başvuru formunun tamamı tek sayfa olarak görüntülenir. Başvuru sahipleri sorular arasında gezinebilir ve soruları istedikleri sırayla yanıtlayabilirler.

To collapse → **PART A - GENERAL INFORMATION AND ELIGIBILITY CHECK - 1**

A1. General Applicant Information	
Name of Business	*
Name of Director(s)	*

To expand → **PART A - GENERAL INFORMATION AND ELIGIBILITY CHECK - 1**

PART A - GENERAL INFORMATION AND ELIGIBILITY CHECK - 2

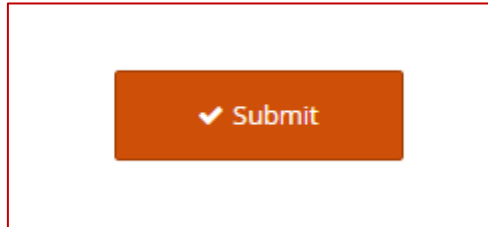
A2. Eligibility Check and Supporting Documents	
1a. Is the business already engaged in Green Line Trade?	
<input type="radio"/> Yes	*
<input type="radio"/> No	

- Başvuru formu bölümlere ayrılmıştır. Tüm bölümler varsayılan olarak görüntülenir. Kullanıcı, yukarıda gösterildiği gibi kullanım kolaylığı açısından bu bölümleri daraltabilir/genişletebilir.

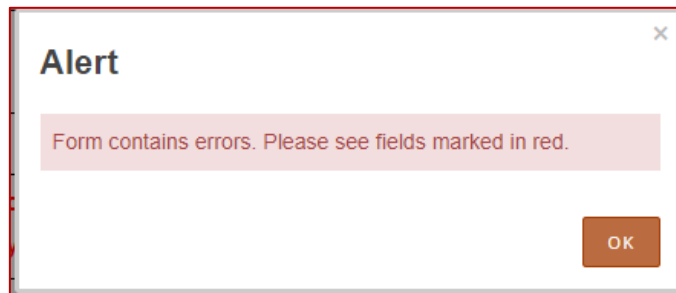
Genel Notlar

Başvurunun Sunulması

- Çevrimiçi başvuru platformu, çalışmayı kaydetme ve daha sonra devam etmeye izin vermemektedir.
- Başvuruya ait Word belgesinin indirilmesi ve soruların cevaplarının önceden hazırlanması önerilmektedir. Cevaplar daha sonra kopyalanıp çevrimiçi başvuru formuna yapıştırılabilir.



- Başvuruyu göndermek için formun en sonundaki 'submit' (gönder) butonu kullanılmalıdır.
- Başvurunun, butona tıklanır tıklanmaz (tüm sorular uygun şekilde cevaplandırıldığı sürece) gönderileceğini lütfen göz önünde bulundurun. Başvuruyu sunmayı istediğinizden emin olup olmadığınız veya başvuruyu sunmaya hazır olup olmadığınızı sorulmayacaktır.
- 'Submit' (gönder) butonu tıklandığında, çevrimiçi başvuru platformu tüm soruların doğru yanıtlanıp yanıtlanmadığını kontrol edecektir. Değilse, aşağıdaki mesajı gösterecektir.



- Çevrimiçi başvuru platformu ayrıca hata içeren alanları kırmızı ile işaretleyecek ve hata için bir açıklama verecektir. Örneğin, aşağıdaki şekilde, çevrimiçi başvuru platformu iş adresiyle ilgili sorunun yanıtlanmadığını fark etmiş ve başvuru sahibinden ilgili alanı doldurmasını istemiştir. Alan düzgün bir şekilde doldurulduğunda, çevrimiçi başvuru platformu alanı kırmızı ile işaretlemeyi bırakacaktır.

Business Address
This field is required

Başvuruyu Tamamlama

- Formdaki tüm sorular cevaplanmalıdır.
- Bazı soruların yanıtına bağlı olarak, formda ek sorular görünebilir.
- Form, işletme sahibi/direktörü tarafından doldurulmalı ve imzalanmalıdır.

Gönderim Onayı

- Formun başarıyla doldurulması ve gönderilmesi durumunda, başvuru sahibi aşağıdaki iki mesajı görecektir:

Submitting...

You will be automatically redirected after submission.

OK

Thank you for participating!

You can close this window now.

- İlk ekran geçici olarak, sistem formu gönderirken gösterilecektir. Ardından, kullanıcı ikinci mesaja yönlendirilecektir. İkinci mesajı aldıysanız, başvurunuz başarıyla gönderilmiştir.
- Ancak bu, başvuru sahibinin sunduğu cevapların ve destekleyici belgelerin başvuru gerekliliklerini karşıladığını garanti etmez. Bu sadece başvuru sahibinin formdaki gerekli alanları doldurduğu ve başvuruyu gönderdiği anlamına gelir.
- Başvuru yapıldıktan sonra, başvuru sahibi, 1 iş günü içerisinde başvurunun eunite ekibi tarafından alındığını doğrulayan bir e-posta alacaktır.

Kelime Sınırı

- Bazı sorularda kullanılabilir kelime sayısı için bir sınır vardır (soruya bağlı olarak 500 veya 700 kelime).
- Çevrimiçi başvuru platformu, metindeki boşlukların veya özel karakterlerin farklı kullanımı nedeniyle kelimeleri başvuru sahibinin kullanabileceği diğer metin düzenleyicilerden (ör. Microsoft Word) farklı sayabilir.

PART B - PROJECT DETAILS - 3

3. Description and Relevance of the Project

3.3 Relevance of the Project

Please outline how the project will contribute to the specific objectives of the Grant Scheme.

- improve quality and value by ensuring compliance with EU standards for products and business processes.
- promote innovative business practices and processes to increase capacity and capability necessary to boost and grow Green Line Trade.
- support digitalisation and green transitioning of the business necessary for Green Line Trade growth.

500 words maximum

Word count must be between 30 and 500! **Word count warning**

- Çevrimiçi başvuru platformu, başvuru sahibinin kelime sayısı kuralına uymaması durumunda yukarıdaki hatayı gösterecek ve soru alanının arka planını kırmızıya çevirecektir.

Dosya yükleme

- Dosya yüklemek için başvuru sahibinin formdaki ilgili alanlara aşağıda gösterildiği şekilde tıklaması gerekmektedir:

1b. Does the business have "immediate potential for Green Line Trade"?

Yes

No

1c. Please upload the following documentation (whichever are applicable):

- Proof of previous trading (e.g invoices, delivery, certification, accompanying docs).
- Proof of contract with business/buyer/customer.
- Declaration from KTTO about the Green Line Trade application of the business.
- For food producers, declaration from KTTO about their application for "compliance statement" issued by TAIEX.
- Other equivalent evidence.

Click here to upload file. (< 10MB) **Click here to upload a file.**

2a. Is the business established in the northern part of Cyprus?

Yes

No

- Başvuru sahibi daha sonra kendi işletim sisteminin dosya yükleyicisini kullanarak ilgili dosyayı seçebilecektir.
- Yüklenecek dosyaların boyut sınırı yukarıda gösterildiği gibi formda belirtilmiştir. Örneğin, yukarıdaki soru için yüklenebilecek maksimum dosya boyutu 10 MB'dir.
- Çevrimiçi başvuru platformu her alan için sadece bir dosyanın yüklenmesini kabul etmektedir. Başvuru sahibinin aşağıdakilerden birini yapması önerilmektedir:
 - Birden fazla taranmış belgeyi, görüntüyü ve/veya PDF dosyasını tek bir PDF dosyasında birleştirip yükleyebilir veya
 - Birden fazla dosyayı bir Zip veya Rar dosyasında birleştirebilir ve yükleyebilir.

BÖLÜM A - GENEL BİLGİLER VE UYGUNLUK KONTROLÜ - 1

▼ PART A - GENERAL INFORMATION AND ELIGIBILITY CHECK - 1	
A1. General Applicant Information	
Name of Business	*
Name of Director(s)	*

A1 için. Başvuru Sahibine ilişkin Genel Bilgiler bölümü için lütfen aşağıdaki talimatları izleyin.

- İşletme Adı: Lütfen işletmenizin yasal adını belirtiniz.
- Direktörün/Direktörlerin Adı:
 - Şahıs şirketi olması durumunda, lütfen sahibinin adını belirtiniz.
 - Limited şirket olması halinde, lütfen yöneticilerden en az birinin adını belirtiniz. Sadece bir isim yeterlidir. İstenirse, başvuru sahipleri birden fazla direktör ismi girebilirler.
- Direktörün Cinsiyeti: Lütfen işletme sahibinin/direktörün cinsiyetini belirtiniz.
- İşletmenin bulunduğu Bölge/Şehir: Lütfen işletmenin bulunduğu bölgeyi/şehri seçiniz. İşletmenin birden fazla yeri varsa, lütfen ana tesisinizin şehrini seçiniz.
- İş Adresi: Lütfen işletmenizin adresini yazınız. İşletmenin birden fazla yeri varsa, lütfen ana tesisinizin adresini belirtin.
- İş Telefon Numarası: Lütfen işletmeniz için geçerli bir telefon numarası yazınız. İşletmenin resmi telefon numarası veya başvuru sahibinin (işletme sahibinin /direktörün) cep telefonu numarası verilebilir.
- İş E-posta Adresi: Lütfen geçerli bir e-posta adresi yazınız. İşletmenin veya başvuru sahibinin (işletme sahibinin/direktörün) resmi e-posta adresi verilebilir. Lütfen bu e-postanın başvurunuzla ilgili olarak sizinle iletişim kurmak için kullanılacağını unutmayın.
- Kuruluş Yılı: Lütfen işletmenin resmi kuruluş yılını belirtiniz. (örn. 1986, 2001, vb.)
- Sektör: Lütfen işletmenizin hâlihazırda faaliyet gösterdiği sektörü belirtiniz. İşletmenin birden fazla sektörde faaliyet göstermesi durumunda, lütfen başvurunuzla ilgili olanı belirtiniz.
- İşletme Türü: Lütfen işletmenizin yasal statüsüne bağlı olarak "Şahıs Şirketi" veya "Limited Şirket" seçeneklerinden birini seçiniz.
- Proje için İrtibat Kişisi: Lütfen proje için ana irtibat kişisi olarak hareket edecek kişinin adını belirtiniz.

- Şu anda herhangi bir AB hibesinden veya diğer hibelerden yararlanıyor musunuz?
 - Hâlihazırda bir hibe alıyorsanız, lütfen "Evet" seçeneğini seçin. Hibenin ayrıntılarını belirtmenizi sağlayacak yeni bir soru belirecektir.
 - Şu anda bir hibe almıyorsanız, lütfen "Hayır" seçeneğini seçiniz ve bir sonraki soruya geçiniz.
- Yukarıdaki sorunun cevabı "Evet" ise, formda "Lütfen şu anda almakta olduğunuz hibe hakkında bilgi veriniz" şeklinde yeni bir soru belirecektir. Lütfen hâlihazırda almakta olduğunuz hibeye ilişkin olarak donörün adı, hibenin bütçesi, amacı ve beklenen uygulama süresi gibi ayrıntıları belirtin.
- Daha önce AB hibesi veya başka hibeler aldınız mı?
 - Daha önce hibe desteği aldıysanız, lütfen "Evet" seçeneğini işaretleyiniz. Hibenin ayrıntılarını belirtmenizi sağlayacak yeni bir soru belirecektir.
 - Daha önce herhangi bir hibe desteği almadıysanız, lütfen "Hayır" seçeneğini işaretleyin ve bir sonraki soruya geçin.
- Yukarıdaki sorunun cevabı "Evet" ise, formda "Lütfen daha önce almış olduğunuz hibe(ler) hakkında bilgi veriniz" şeklinde yeni bir soru belirecektir. Lütfen hâlihazırda almakta olduğunuz hibeye ilişkin olarak donörün adı, hibenin bütçesi, amacı ve beklenen uygulama süresi gibi ayrıntıları belirtin.

BÖLÜM A - GENEL BİLGİLER VE UYGUNLUK KONTROLÜ - 2

▼ PART A - GENERAL INFORMATION AND ELIGIBILITY CHECK - 2	
A2. Eligibility Check and Supporting Documents	
1a. Is the business already engaged in Green Line Trade?	*
<input type="radio"/> Yes	
<input type="radio"/> No	

A2. Uygunluk Kontrolü ve Destekleyici Belgeler bölümü için lütfen aşağıdaki talimatları izleyin.

- 1a. İşletme hâlihazırda Yeşil Hat Ticareti üzerinden ticaret yapıyor mu?
 - Hâlihazırda Yeşil Hat Ticareti ile uğraşıyorsanız, lütfen "Evet" seçeneğini seçin. Aksi takdirde, lütfen "Hayır" seçeneğini seçin. Cevabınız "Evet" ise, lütfen soru 1c'de kanıt sunun.
- 1b. İşletmenin, "Yeşil Hat Ticareti için kısa vadede bir potansiyeli" var mı?
 - İşletmenizin Yeşil Hat Ticareti için "kısa vadede bir potansiyeli" bulunuyorsa, lütfen "Evet" seçeneğini seçin. Aksi takdirde, lütfen "Hayır" seçeneğini seçin. Cevabınız "Evet" ise, lütfen soru 1c'de kanıt sunun.
- 1c. Lütfen aşağıdaki belgeler arasından (sizin için geçerli olanını) yükleyin:
 - 1a veya 1b soruları için "Evet" seçeneğini seçtiyseniz, lütfen cevabınız için ilgili destekleyici belgeleri sunun.
 - Destekleyici belgelere örnek olarak aşağıdakiler verilebilir, ancak belgeler bunlarla sınırlı değildir:
 - Yapılan ticaretin kanıtı (örneğin faturalar, teslimat, sertifika, refakat belgesi)
 - İşletme/alıcı/müşteri ile yapılan sözleşmenin kanıtı
 - KTTO'dan, işletmenin Yeşil Hat Ticareti başvurusu hakkında beyan.

- Gıda üreticileri için, TAİEX tarafından verilen "uygunluk beyanı" başvurusu hakkında KTTO'dan beyan.
- Diğer eşdeğer kanıtlar
 - Lütfen tek bir dosya yükleyin. Dosya için boyut sınırı 10 MB'dir.
- 2a. İşletme Kıbrıs'ın kuzey kesiminde mi kurulmuştur?
 - İşletmeniz Kıbrıs'ın kuzey kesiminde kurulmuşsa lütfen "Evet" seçeneğini işaretleyiniz. Aksi takdirde, lütfen "Hayır" seçeneğini seçin.
- 2b. İşletme 25 Temmuz 2024 tarihi itibarıyla en az 1 yıldır kurulu ve faaliyette mi?
 - İşletmeniz 25 Temmuz 2024 tarihi itibarıyla en az 1 yıldır kurulmuş ve faaliyet gösteriyorsa lütfen "Evet" seçeneğini işaretleyiniz. Diğer bir deyişle, işletme 25 Temmuz 2023 tarihinden önce kurulmuş ve faaliyete geçmişse. Aksi takdirde, lütfen "Hayır" seçeneğini seçin.
- 2c. Lütfen şirket tescil belgelerini ve/veya vergi sicil kaydını yükleyin.
 - Limited şirket olması durumunda, lütfen şirket tescil belgelerini ve vergi sicil kaydını yükleyin.
 - Şahıs şirketi olması durumunda, lütfen vergi sicil kaydını yükleyin.
 - Lütfen tek bir dosya yükleyin. Dosya için boyut sınırı 10 MB'dir.
- 3a. Limited şirket olması durumunda, direktörlerden en az biri Kıbrıslı Türk mü?
 - İşletmenin direktörlerinden en az biri Kıbrıslı Türk ise lütfen "Evet" seçeneğini işaretleyiniz. Aksi takdirde, "Hayır" ı seçin.
- 3b. Şahıs şirketi olması durumunda, şirket sahibi Kıbrıslı Türk müdür?
 - İşletme sahibi Kıbrıslı Türk ise lütfen "Evet" seçeneğini işaretleyiniz. Aksi takdirde, "Hayır " seçeneğini seçin.
- 3c. Lütfen direktörlerden birinin kimliğini VEYA şahıs şirketi sahibinin kimliğini yükleyin.
 - Limited şirket olması durumunda, lütfen direktörlerden en az birinin kimliğini yükleyin. Başvuru sahibinin kimliği dâhil edilmelidir.
 - Şahıs şirketi olması durumunda, lütfen sahibinin kimliğini sununuz.
 - Lütfen tek bir dosya yükleyin. Dosya için boyut sınırı 10 MB'dir.
- 4a. İşletme, başvuru sırasında yasa gereği aşağıdaki odalardan birine üye mi: Kıbrıs Türk Sanayi Odası (KTSO), Kıbrıs Türk Ticaret Odası (KTTO), Kıbrıs Türk Esnaf ve Zanaatkarlar Odası (KTEZO).
 - İşletmeniz yukarıda belirtilen Odalara üye ise, lütfen "Evet" seçeneğini işaretleyiniz. Aksi takdirde, lütfen "Hayır" seçeneğini seçin.
 - Bir sonraki soruda destekleyici belge olarak geçerli bir Oda üyelik belgesi yüklemeniz beklenmektedir.
- 4b. Lütfen Odalardan birine ait geçerli bir üyelik belgesi yükleyin (2024 tarihli).
 - Lütfen Odalardan birine ait geçerli bir üyelik belgesi yükleyin.
 - Belge 2024 yılı için olmalıdır.
 - Lütfen tek bir dosya yükleyin. Dosya için boyut sınırı 10 MB'dir.
- 5a. İşletmenin son üç yıl içerisinde en az bir kez, başvuru hibe miktarı kadar veya daha fazla yıllık cirosu olmuş mudur?
 - Son üç yılın birindeki yıllık cironuz başvurduğunuz hibenin değerine eşit veya daha yüksekse lütfen "Evet" seçeneğini işaretleyiniz. Aksi takdirde, "Hayır" seçeneğini seçin.
 - Örneğin, 40.000 € değerinde bir hibe için başvuruyorsanız, son üç yılın birinde en az 40.000 € yıllık ciroya sahip olmanız gerekir.

- Eğer işletme daha kısa bir süredir kurulmuş ve faaliyet gösteriyorsa, yine de söz konusu yıllardan birinde en az 40.000 € yıllık ciroya sahip olması gerekmektedir.
- 5b. İşletme mali açıdan ödeme gücüne sahip mi?
 - İşletmenin mali açıdan ödeme gücü varsa lütfen "Evet" seçeneğini işaretleyiniz. Aksi takdirde, lütfen "Hayır" seçeneğini seçin.
- 5c. Lütfen son üç yılın mali hesaplarını yükleyin (2023, 2022, 2021 yıllarına ait kâr ve zarar hesapları ve bilançoları).
 - Lütfen 2021, 2022 ve 2023 yıllarına ait mali hesapları yükleyin. Mali hesaplar bir muhasebeci tarafından imzalanmış olmalıdır.
 - İşletme 3 yıldan daha kısa bir süredir kurulmuş ve faaliyet gösteriyorsa, lütfen uygun yıllara ait mali bilgileri yükleyin.
 - Lütfen tek bir dosya yükleyin. Dosya için boyut sınırı 10 MB'dir.

BÖLÜM B - PROJE DETAYLARI - 1

▼ PART B - PROJECT DETAILS - 1

Description and Relevance of the Project
<p>1. Description of the Project</p> <p>Please provide a description of the project: Cover all 4 points below.</p> <p>1.1. Give the background to the project. 1.2. Explain the objectives of the project. Briefly outline the type of activities proposed and specify related expected outputs, outcome(s) and financial and non-financial impact related to Green Line Trade. 1.3. Outline timetable for the key activities of the project (assume implementation from November 2024 to February 2026). 1.4. Outline the total estimated budget and the grant amount being sought for the project with a breakdown for each action proposed.</p> <p>700 words maximum</p> <p>What is the total amount of grant request (€)?</p>

Projenin Tanımı bölümü için lütfen aşağıdaki talimatları izleyin.

- Lütfen teklif ettiğiniz projenin bir tanımını yapınız. Cevap, okuyucunun projenin amacı, kapsamı, faaliyetleri ve bütçesi hakkında genel bir fikir edinebileceği kadar ayrıntı içermelidir.
- Cevabınızın soruda belirtilen 4 noktanın tamamını kapsadığından emin olun.
 - Projenin arka planını anlatın:
 - İşletmeniz ne iş yapıyor?
 - Projenin bağlamını ve kökenini kısaca açıklayınız. Hangi sorunu veya ihtiyacı ele alıyor? Bu girişimin ilham kaynağı neydi?
 - Projenin hedeflerini açıklayın. Önerilen faaliyet türlerini kısaca özetleyin ve faaliyetlerle ilgili beklenen çıktılarını, sonuçları ve Yeşil Hat Ticareti ile ilgili finansal ve finansal olmayan etkilerini belirtin.
 - Ana hedefleri açıkça belirtin. Neyi başarmayı hedefliyorsunuz? Planlanan faaliyetleri özetleyin ve özellikle Yeşil Hat Ticareti ile ilgili olarak beklenen çıktılarını, sonuçları ve hem finansal hem de finansal olmayan etkileri detaylandırın.

- Projenin temel faaliyetleri için (projenin Kasım 2024'ten Şubat 2026'ya kadar uygulanacağını varsayarak) ana hatlarıyla bir zaman çizelgesi sunun .
 - Atılacak önemli adımların ve elde edilecek önemli başarıların bir zaman çizelgesini sunun. Kasım 2024'ten Şubat 2026'ya kadar önemli aşamalar/kilometre taşları veya olaylar nelerdir? Hedef tarihleri ve çıktıları da ekleyin.
- Toplam tahmini bütçeyi ve proje için talep edilen hibe miktarını, önerilen her bir eylem için miktarlarla birlikte ana hatlarıyla belirtin.
 - Genel bütçenin bir özetini sunun. Toplamda ne kadar hibe desteği talep ediyorsunuz? Önerilen her bir eylem için maliyetleri detaylandırarak hibenin nasıl tahsis edileceğini gösterin.
- Cevap için 700 kelime sınırı vardır. Metindeki boşlukların ve özel karakterlerin kullanımına bağlı olarak, interaktif form, kelime sayısını kullanabileceğiniz diğer metin düzenleyicilerden (örn. Microsoft Word) farklı sayılabilir.
- Ayrıca minimum 50 kelimelik bir kelime sayısı vardır.

BÖLÜM B - PROJE DETAYLARI - 2

▼ PART B - PROJECT DETAILS - 2

Description and Relevance of the Project
2. Green Line Trade Experience
<p>Please explain previous and/or potential Green Line Trade experience:</p> <p>2.1. If you are already trading, please give background information including start date, duration of trading, how GL customers are identified, client portfolio, range of products traded and approximate existing and future value of trade. You should briefly outline any strengths, weaknesses, opportunities and threats in the context of Green Line trade.</p> <p>2.2. If you are not yet trading, please give background information including planned start date, planned duration of trading, how GL customers are identified, proposed client portfolio, proposed range of products to be traded and approximate future value of trade. You should outline briefly any strengths, weaknesses, opportunities and threats in the context of Green Line trade.</p> <p>Supporting documentation should be provided as part of the eligibility check in questions 1a, 1b and 1c of the "A2. Eligibility Check and Supporting Documents" section.</p> <p>500 words maximum</p>

Yeşil Hat Deneyimi bölümü için lütfen aşağıdaki talimatları izleyin.

- Lütfen daha önceki Yeşil Hat ticareti deneyiminizi ve/veya potansiyelinizi belirtin.
- İşletmenizin daha önce Yeşil Hat ticareti yapıp yapmadığına veya kısa vadede Yeşil Hat ticareti yapma potansiyeline sahip olup olmadığına bağlı olarak, cevabınızın bağlamı farklı olacaktır. Lütfen sorudaki talimatları buna göre takip edin.
- Cevap için 500 kelime sınırı vardır. Metindeki boşlukların ve özel karakterlerin kullanımına bağlı olarak, interaktif form, kelime sayısını kullanabileceğiniz diğer metin düzenleyicilerden (örn. Microsoft Word) farklı sayılabilir.
- Ayrıca minimum 30 kelimelik bir kelime sınırı vardır.

BÖLÜM B - PROJE DETAYLARI - 3

▼ PART B - PROJECT DETAILS - 3

Description and Relevance of the Project

3. Relevance of the Project

Please outline how the project will contribute to the specific objectives of the Grant Scheme. *

- improve quality and value by ensuring compliance with EU standards for products and business processes.
- promote innovative business practices and processes to increase capacity and capability necessary to boost and grow Green Line Trade.
- support digitalisation and green transitioning of the business necessary for Green Line Trade growth.

500 words maximum

Projenin ilgili olması bölümü için lütfen aşağıdaki talimatları izleyin.

- Hibe Programının özel hedefleri soruda ana hatlarıyla belirtilmiştir:
 - Ürün ve iş süreçlerinde AB standartlarına uyum sağlayarak kaliteyi ve değeri artırmak.
 - Yeşil Hat Ticaretini artırmak ve genişletmek için gereken kapasite ve yetkinlikleri artıracak inovatif iş uygulamalarını ve süreçlerini teşvik etmek.
 - Yeşil Hat Ticaretini genişletmek için gerekli olan dijitalleşme ve yeşil dönüşüm alanlarında işletmelere destek olmak.
- Lütfen teklif ettiğiniz projenin bu özel hedeflere nasıl katkıda bulunacağını özetleyin.
- Cevap için 500 kelime sınırı vardır. Metindeki boşlukların ve özel karakterlerin kullanımına bağlı olarak, interaktif form, kelime sayısını kullanabileceğiniz diğer metin düzenleyicilerden (örn. Microsoft Word) farklı sayılabilir.
- Ayrıca minimum 30 kelimelik bir kelime sayısı vardır.

BÖLÜM C - BEYAN

▼ PART C - DECLARATION

- I confirm that the information contained in this application is true, correct and up to date.
- I confirm that I read all the relevant documents of the scheme and confirm that the business stated in this application complies with the criteria set.
- I confirm that all the data I have provided for the application will be stored and processed within the scope of the European Union General Data Protection Regulation (GDPR) and in accordance with the provisions of the terms of processing personal data.
- I accept that the business stated in this application does not involve in any illegal operations or any activity with counterfeit goods.
- I hereby confirm that the proposal is not covered by an existing GIZ contract and by any other funding resources.
- I hereby confirm that I have been informed, understood and accepted that, unless I provide the documents required as evidence to my statements in the "Eligibility" section PART B above, my application will be considered incomplete and will not be taken further.

I have read the declaration above and I confirm that I acknowledge the content therein. *

OK

Enter the date: *

yyyy-mm-dd

Name of the Applicant *

Bölüm C - Beyan bölümü için lütfen aşağıdaki talimatları izleyin.

- Verilen beyanı okuyun ve üzerinden geçin.
- Beyanı okuyup anladığınızı ve içeriğini kabul ettiğinizi onaylamak için lütfen "OK" (Tamam) komutunun yanındaki kutuyu tıklayın.

- Tarihi girin:
 - Lütfen "yyyy-mm-dd" komut istemine tıklayarak ve işletim sisteminizin tarih seçicisini kullanarak imza tarihini girin.
- Başvuru Sahibinin Adı:
 - Lütfen başvuru sahibinin adını giriniz. İsim, "A1" belgesinde "Direktörün / Direktörlerin Adı" bölümünde verilen isimle aynı olmalıdır. Başvuru Sahibine ilişkin Genel Bilgiler" bölümü.
- İmza:
 - Formu göndermeden önce imzalamak için formun en altındaki Signature (imza) alanını bulun.
 - Bilgisayarınızın mouse'unu kullanarak alana imzanızı çizin.
 - Çizimi silmek ve yeniden başlamak için imza alanının sol alt köşesindeki recycle (geri dönüşüm) butonuna tıklayın.
 - Size yol göstermesi bakımından aşağıdaki resimlere bakın.



EK 1B – MS WORD PROJE KAVRAM BELGESİ

Lütfen dikkat: Başvurular internet üzerinden <https://ee.kobotoolbox.org/single/ix9ES0TX> adresinden yapılmalıdır.

Bu bilgiler sadece planlama amacıyla ve taslakların hazırlanmasına olanak sağlamak için Microsoft Word formatında sağlanmıştır. Yazılan bilgiler daha sonra kesilip yapıştırılmalı ve elektronik ortamda gönderilmelidir. Sadece Kobo portalı üzerinden yapılan başvurular değerlendirmeye alınacaktır.

BÖLÜM A GENEL BİLGİLER VE UYGUNLUK KONTROLÜ

A1. Başvuru Sahibine İlişkin Genel Bilgiler

İşletme Adı	
Direktörün/Direktörlerin Adı	
Direktörün Cinsiyeti	Kadın/Erkek/Diğer
İşletmenin bulunduğu Bölge/Şehir	Lefkoşa, Gazimağusa, Girne, İskele, Güzelyurt, Lefke
İş adresi	
İş telefon numarası	
İş e-posta adresi	
Kuruluş yılı	
Sektör	
Kuruluş türü (limited şirket, şahıs şirketi)	
Proje için irtibat kurulacak kişi	
Şu anda herhangi bir AB hibesinden veya diğer hibelerden yararlanıyor musunuz?	Evet/Hayır - Lütfen ayrıntıları belirtin. En fazla 50 kelime
Daha önce AB hibesi veya başka hibeler aldınız mı?	Evet/Hayır - Lütfen ayrıntıları belirtin. En fazla 50 kelime

A2. Uygunluk Kontrolü ve Sunulacak Destekleyici Belgeler

Uygunluk Bilgileri	EVET/ HAYIR	Destekleyici Belgeler
1a. İşletme hâlihazırda Yeşil Hat Ticareti üzerinden ticaret yapıyor mu? VEYA 1b. İşletmenin, "ticaret için kısa vadede bir potansiyeli" var mı?		1. Örnekler - Yapılan ticaretin kanıtı (örneğin faturalar, teslimat, sertifika, refakat belgesi) - İşletme/alıcı/müşteri ile yapılan sözleşmenin kanıtı -KTTO'dan, işletmenin Yeşil Hat Ticareti başvurusu hakkında beyan. -Gıda üreticileri için, TAİEX tarafından verilen "uygunluk beyanı" başvurusu hakkında KTTO'dan beyan. -Diğer eşdeğer kanıtlar
2a. İşletme Kıbrıs'ın kuzey kesiminde mi kurulmuştur? VE 2b. İşletme 25 Temmuz 2024 tarihi itibarıyla en az 1 yıldır kurulu ve faaliyette midir?		2. Şirket tescil belgeleri ve/veya vergi sicil kaydı
3a. Limited şirket olması durumunda, direktörlerden en az biri Kıbrıs Türk kimliği sahibi mi? VEYA 3b. Şahıs şirketi olması durumunda, şirket sahibi Kıbrıs Türk kimliği sahibi mi?		3. Direktörlerden birinin kimliği VEYA 3b. Şahıs şirketi sahibinin kimliği
4. İşletme, başvuru sırasında yasa gereği aşağıdaki odalardan birine üye midir: Kıbrıs Türk Sanayi Odası (KTSO), Kıbrıs Türk Ticaret Odası (KTTO), Kıbrıs Türk Esnaf ve Zanaatkarlar Odası (KTEZO)?		4. Odalardan birine Üyelik Belgesi (2024 tarihli) ve 25 Ağustos 2024 tarihinden önce/25 Ağustos 2024 itibarıyla.
5a. İşletmenin son üç yıl içerisinde en az bir kez, başvuru hibe miktarı kadar veya daha fazla yıllık cirosu olmuş mudur? VE 5b. İşletme mali açıdan ödeme gücüne sahip mi?		5. Mali hesaplar (2023, 2022, 2021 bilançoları)

BÖLÜM B - PROJE DETAYLARI

Projenin tanımı ve ilgili olması

1. Projenin Tanımı

Lütfen projenin bir tanımını yapınız: Tanımda aşağıda belirtilen 4 hususun tamamını kapsayınız.

1.1 Projenin arka planını açıklayınız

1.2 Projenin hedeflerini açıklayınız. Önerilen faaliyet türlerini kısaca özetleyin ve faaliyetlerle ilgili beklenen çıktıları, sonuçları ve Yeşil Hat Ticareti ile ilgili finansal ve finansal olmayan etkilerini belirtin

1.3 Projenin temel faaliyetleri için (projenin Kasım 2024'ten Şubat 2026' ya kadar uygulanacağını varsayarak) ana hatlarıyla bir zaman çizelgesi sunun

1.4. Toplam tahmini bütçeyi ve proje için talep edilen hibe miktarını, önerilen her bir eylem için miktarlarla birlikte ana hatlarıyla belirtin.

Maksimum 700 kelime

Talep edilen toplam hibe tutarı nedir (€)?

2. Lütfen daha önceki Yeşil Hat ticareti deneyiminizi ve/veya potansiyelinizi açıklayınız:

2.1 Hâlihazırda Yeşil Hat ticareti yapıyorsanız, lütfen başlangıç tarihini, ticaret süresini, YH müşterilerinin nasıl belirlendiğini, müşteri portföyünü, ticareti yapılan ürün yelpazesini ve ticaretin yaklaşık mevcut ve gelecekteki değerini içeren bilgileri belirtiniz. Yeşil Hat ticareti bağlamında güçlü ve zayıf yönleri, fırsatları ve tehditleri kısaca özetlemelisiniz.

2.2 Henüz Yeşil Hat ticareti yapmıyorsanız, lütfen planlanan başlangıç tarihini, planlanan ticaret süresini, YH müşterilerinin nasıl belirlendiğini, önerilen müşteri portföyünü, ticaret için önerilen ürün yelpazesini ve ticaretin gelecekteki değerini içeren bilgileri belirtiniz. Yeşil Hat ticareti bağlamında güçlü ve zayıf yönleri, fırsatları ve tehditleri kısaca özetlemelisiniz.

Destekleyici belgeler, yukarıdaki 1a ve 1b'de belirtilen uygunluk kontrolünün bir parçası olarak sunulmalıdır.

Maksimum 500 kelime

3. Projenin ilgili olması

Lütfen projenin Hibe Programının özel hedeflerine nasıl katkıda bulunacağını özetleyin:

- Ürün ve iş süreçlerinde AB standartlarına uyum sağlayarak kaliteyi ve değeri artırmak
- Yeşil Hat Ticaretini artırmak ve genişletmek için gereken kapasite ve yetkinlikleri artıracak inovatif iş uygulamalarını ve süreçlerini teşvik etmek,
- Yeşil Hat Ticaretini artırmak için gerekli olan dijitalleşme ve yeşil dönüşüm alanlarında işletmelere destek olmak.

Maksimum 500 kelime

BÖLÜM C - BEYAN

Beyan

Bu başvuruda yer alan bilgilerin gerçek, doğru ve güncel olduğunu beyan ederim.

Programa ilişkin tüm ilgili belgeleri okuduğumu ve bu başvuruda belirtilen işletmenin belirlenen kriterlere uygun olduğunu beyan ederim.

Başvuru için sağladığım tüm verilerin, Avrupa Birliği Genel Veri Koruma Tüzüğü (GDPR) kapsamında ve kişisel verilerin işlenmesine dair şartnamenin hükümlerine uygun olarak saklanmasını ve işlenmesini kabul ediyorum.

Bu başvuruda belirtilen işletmenin herhangi bir yasadışı faaliyette bulunmadığını veya sahte mallarla ilgili herhangi bir faaliyette bulunmadığını kabul ediyorum.

Teklifin, mevcut bir GIZ sözleşmesi kapsamında veya başka herhangi bir finansman kaynağı tarafından desteklenmediğini işbu beyanda beyan ederim.

Yukarıda "Uygunluk" başlığı altındaki BÖLÜM A2 – Uygunluk Kontrolü ve Destekleyici Belgeler Bölümü'nde yer alan beyanlarıma dair kanıt olarak istenen belgeleri sağlamadığım takdirde, başvurumun eksik olarak değerlendirileceğini ve işleme alınmayacağı konusunda bilgilendirildiğimi, anladığımı ve kabul ettiğimi işbu beyanda beyan ederim.

Tarih: / /2024

Başvuru Sahibinin Adı

İmza

Ek 2

1. Aşama Proje Kavram Belgesi Teklifleri için Değerlendirme Kriterleri	
Bölüm	Maksimum Puan
1. Projenin Tanımı	40
1.1 Projenin Arka Planı	10
1.2 Projenin Hedefleri, önerilen faaliyet türleri, ilgili beklenen çıktılar, sonuçlar ve Yeşil Hat Ticareti ile ilgili finansal ve finansal olmayan etkilerin belirtilmesi	15
1.3 Projenin temel faaliyetleri için zaman çizelgesi - hibe programı süresi boyunca uygulanabilir zaman çizelgesi	5
1.4 Eylem temelinde detaylandırılmış toplam bütçe ve talep edilen hibe miktarı	10
2. Yeşil Hat Ticaret Deneyimi ve Potansiyeli	30
2.1 Başlangıç tarihi, (planlanan) ticaret süresi, Yeşil Hat müşterilerinin nasıl belirlendiği, önerilen müşteri portföyü, ticareti yapılacak önerilen ürün yelpazesi ve ticaretin gelecekteki (ve varsa mevcut) yaklaşık değeri dahil olmak üzere, arka plan bilgileri	20
2.2 Güçlü yönler, zayıf yönler, fırsatlar ve tehditler dahil olmak üzere, işletmeye özgü Yeşil Ticaret analizi	10
3. Projenin ilgili olması	30
3.1 Hibe Programının özel hedeflerine katkı	
- Ürün ve iş süreçlerinde AB standartlarına uyum sağlayarak kaliteyi ve değeri artırmak	10
- Yeşil Hat Ticaretini artırmak ve genişletmek için gereken kapasite ve yetkinlikleri artıracak inovatif iş uygulamalarını ve süreçlerini teşvik etmek	10
- Yeşil Hat Ticaretini genişletmek için gerekli olan dijitalleşme ve yeşil dönüşüm alanlarında işletmelere destek olmak.	10

Puanlama Matrisi - Proje Kavram Belgesi Teklifi

Puan	Açıklama
0	Yanıt yok: Soruyu ele almayan ve değerlendirilemeyen ya da tekrar eden yanıt.
1-2	Çok Zayıf: Gereksinimleri karşılama kapasitesine dair çok sınırlı kanıtlar sunan çok zayıf bir yanıt.
3-4	Zayıf: Gereksinimleri karşılama kapasitesine dair bazı kanıtlar sunan bir yanıt, ancak genel olarak beklenen standartların altında zayıf bir yanıt.
5-6	Kabul edilebilir: Gereksinimleri karşılama kapasitesine dair bazı kanıtlar sunan, kısmen tatmin edici bir yanıt.
7-8	İyi: Beklenen minimum standartların üzerinde performans gösterebilme kapasitesine dair güçlü kanıtlar içeren iyi bir yanıt.
9-10	Mükemmel: Beklenen minimum standartların çok üzerinde performans gösterebilme kapasitesine dair çok güçlü kanıtlar içeren mükemmel bir yanıt.